

ÜRÜN KATALOĞU

EMAPlast

2024

GIDA AMBALAJ ÇÖZÜMLERİ

# Ürün Katalogu

Türkiye'nin En Büyük Plastik Gıda Ambalaj Üreticilerinden Biri —  
Hijyen, kalite ve sürdürülebilirliği bir arada sunan 11 ürün  
kategorisi, 80'den fazla model.

TELEFON

0 (338) 202 01 70

E-POSTA

info@emaplast.com.tr

WHATSAPP

+90 544 598 64 65

ADRES

Org. San. Böl. 39.Cad No:4 70100

ÜRÜN SAYISI

80+

# Ürün Kategorileri

EMAPlast

- 
- 01 Standart Köpük Tabaklar  
9 model →
- 
- 02 Köpük Yemek Kapları  
9 model →
- 
- 03 Sıvı Emici Köpük Tabaklar  
4 model →
- 
- 04 Streç Filmler  
8 model →
- 
- 05 Kristal PS Ürünler  
4 model →
- 
- 06 Köpük Viyoller  
9 model →
- 
- 07 Konteyner Kasalar  
6 model →
- 
- 08 Plastik Paletler  
8 model →
- 
- Renkli Sert Kasalar →

09

9 model

---

IO

**Çıtır Kasalar**

9 model



II

**Tavuk Kasaları**

1 model





# Standart Köpük Tabaklar

Tek kullanımlık gıda ambalajı. Et, meyve, sebze ve hazır gıdaların marketlerde ve gıda sektöründe paketlenmesinde kullanılır.

**CVS-1**

Standart Köpük Tabak

◆ 22,6 × 13,6 × 2,6 cm

**CVS-2**

Standart Köpük Tabak

◆ 17,8 × 13,5 × 2,6 cm

**CVS-2-D**

Standart Köpük Tabak

◆ 13,5 × 18,5 × 3,5 cm

**CVS-7**

Standart Köpük Tabak

◆ 23 × 14,2 × 4 cm

**CVS-8-C**

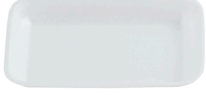
Standart Köpük Tabak

◆ 31,5 × 26,5 × 4 cm

**CVS-8-D**

Standart Köpük Tabak

◆ 31,5 × 26,5 × 2,5 cm



### CVS-16

Standart Köpük Tabak

◆ 26,4 × 17,4 × 3,1 cm



### CVS-16-B

Standart Köpük Tabak

◆ 26,4 × 17,4 × 2,5 cm



### CVS-16-S

Standart Köpük Tabak

◆ 26,4 × 17,4 × 2,5 cm

# Köpük Yemek Kapları

02

Tek kullanımlık hazır yemek, fast-food ve paket servis ambalajı. Pizza, burger, sandviç ve tavuk gibi gıdaların paketlenmesinde kullanılır.

**CVS-14**

Köpük Pizza Kutusu

◆ 52 x 26,9 x 4 cm

**CVS-24**

Köpük Yemek Tabağı

◆ 24,3 x 23,3 x 3,4 cm

**CVS-27**

Köpük Tabildot

◆ 35 x 26,5 x 3,3 cm

**CVS-27-C**

Köpük Tabildot

◆ 29,5 x 26,8 x 3,3 cm

**CVS-H-6**

Köpük Burger Kabi

◆ 31 x 15,2 x 6,5 cm

**CVS-H-7**

Köpük Burger Kabi

◆ 27,2 x 13,2 x 6,6 cm



### CVS-H-9

Köpük Sandviç Kabı

◆ 29,8 × 18,7 × 7 cm



### CVS-H-10

Köpük Tavuk Kabı

◆ 29,8 × 18,7 × 7 cm



### CVS-M-1

Köpük Yemek Kabı

◆ 23,5 × 20,5 × 7,5 cm

# Sıvı Emici Köpük Tabaklar

Et, balık ve kümes hayvanı gibi sıvı/kan salgılayan gıdaların paketlenmesinde kullanılır.

Tabağın altındaki emici ped sayesinde sıvıyı emer, ürünün hijyenik kalmasını sağlar.



## CVS-16-L-EMT

Emici Köpük Tabak

◆ 26,5 × 17,5 × 3 cm



## CVS-117-L-EMT

Emici Köpük Tabak

◆ 17,5 × 17,5 × 4,5 cm



## CVS-121-L-EMT

Emici Köpük Tabak

◆ 17,5 × 17,5 × 3,5 cm



## CVS-D12-L-EMT

Emici Köpük Tabak

◆ 18 × 23,5 × 3,5 cm

# Streç Filmler

Gıdaları sararak taze tutmak, ürün ambalajlamak ve palet stabilizasyonu sağlamak amacıyla kullanılır. Gıda tipi, el tipi, makina tipi ve silaj tipi çeşitler sunar.



## CVS-FS3085

Gıda Tipi Streç Film

◆ Gen: 30-45 cm



## CVS-FS4511

Gıda Tipi Streç Film

◆ Gen: 30-45 cm



## CVS-MS5018K

Makina Tipi Streç Film

◆ Gen: 50 cm



## CVS-PS5018

El Tipi Streç Film

◆ Gen: 30/40/45/50 cm



## CVS-SS7528

Silaj Tipi Streç Film

◆ Gen: 50-75 cm



## CVSK45300

Kutulu Streç Film

◆ 45 cm x 300 m



### CVSK30300

Kutulu Streç Film

◆ 30 cm × 300 m



### CVSK451500

Kutulu Streç Film

◆ 45 cm × 1500 m

# Kristal PS Ürünler

Catering, organizasyon, fast-food ve toplu yemek hizmetlerinde tek kullanımlık çatal-bıçak-kaşık ve bardak olarak kullanılır. Şeffaf/kristal görünümüyle estetik sunum sağlar.



## CVS-KB

Kristal PS Bardak

◆ 4 x 2,5 cm



## CVS-LK

Kristal PS Kaşık

◆ 6 x 5 cm



## CVS-LC

Kristal PS Çatal

◆ 6 x 5 cm



## CVS-LB

Kristal PS Bıçak

◆ 6 x 5 cm

# Köpük Viyoller

Et, kümes hayvanları, balık, meyve ve sebzelerin marketlerde bölmeli şekilde paketlenmesinde kullanılan köpük tabaklardır. Ürünleri bölümleyerek düzenli ve hijyenik sunum sağlar.



**CVS-70-A**  
Köpük Viyol



**CVS-70-B**  
Köpük Viyol



**CVS-80**  
Köpük Viyol



**CVS-90-A**  
Köpük Viyol



**CVS-90-B**  
Köpük Viyol



**CVS-100**  
Köpük Viyol



**CVS-110-A**

Köpük Viyol



**CVS-110-B**

Köpük Viyol



**CVS-120**

Köpük Viyol

# Konteyner Kasalar

Meyve, sebze ve tarımsal ürünlerin hasat, taşıma ve depolama süreçlerinde kullanılan büyük hacimli plastik kasalardır. Delikli modeller hava sirkülasyonu sağlar; kapalı modeller ürünü dış etkenlerden korur.



## Delikli Konteyner

100 x 120 cm Boyut

◆ 100 x 120 x 76 cm



## Kapalı Konteyner

100 x 120 cm Boyut

◆ 100 x 120 x 76 cm



## Delikli Konteyner

80 x 120 cm Boyut

◆ 80 x 120 x 72,5 cm



## Kapalı Konteyner

80 x 120 cm Boyut

◆ 80 x 120 x 72,5 cm



## Delikli Kasa

60 x 80 cm Boyut

◆ 60 x 80 x 60 cm



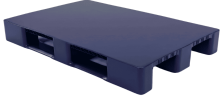
## Kapalı Kasa

60 x 80 cm Boyut

◆ 60 x 80 x 60 cm

# Plastik Paletler

Depo, lojistik ve üretim tesislerinde ürünlerin istiflenip taşınmasında kullanılır. Ahşap paletlere kıyasla daha hijyenik ve dayanıklı. Bariyerli modeller ürün kaymalarını önler; ızgaralı modeller hava ve drenaj sağlar.



## 80x120 Düz Kapalı

Plastik Palet

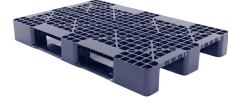
◆ 80 x 120 x 15 cm



## 80x120 Bariyerli

Plastik Palet

◆ 80 x 120 x 15 cm



## 80x120 Iızgaralı

Plastik Palet

◆ 80 x 120 x 15 cm



## 80x120 Iızg. Bariyerli

Plastik Palet

◆ 80 x 120 x 15 cm



## 100x120 Düz Kapalı

Plastik Palet

◆ 100 x 120 x 15 cm



## 100x120 Bariyerli

Plastik Palet

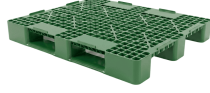
◆ 100 x 120 x 15 cm



### 100×120 Izgaralı

Plastik Palet

◆ 100 × 120 × 15 cm



### 100×120 Izg. Bariyerli

Plastik Palet

◆ 100 × 120 × 15 cm

# Renkli Sert Kasalar

Meyve, sebze ve gıda ürünlerinin taşınması ve depolanmasında kullanılan dayanıklı plastik kasalardır. Farklı renk seçenekleriyle kategori bazlı renk kodlaması yapılmasına olanak tanır.

**CP-35**

Renkli Sert Kasa

◆ 36,5 × 52 × 20 cm

**CP-5392**

Renkli Sert Kasa

◆ 39 × 50 × 28 cm

**CP-5040**

Renkli Sert Kasa

◆ 40 × 54 × 33 cm

**CP-65**

Renkli Sert Kasa

◆ 36,5 × 52,5 × 31 cm

**CP-66**

Renkli Sert Kasa

◆ 36,5 × 52,5 × 32 cm

**CP-67**

Renkli Sert Kasa

◆ 36 × 54,5 × 33 cm



**CP-5391**

Renkli Sert Kasa

◆ 50 × 39 × 16 cm



**CP-5380**

Renkli Sert Kasa

◆ 50 × 30 × 8 cm



**CP-6420**

Renkli Sert Kasa

◆ 60 × 40 × 20 cm

# Çıtır Kasalar

Meyve, sebze ve tarımsal ürünlerin hasat sonrası taşınması ve depolanmasında kullanılır.

Delik yapısı hava sirkülasyonu sağlayarak ürünlerin tazeliğini korur. Ayaklı modeller güvenli istifleme imkânı sunar.

**CP-4310**

Çıtır Kasa

◆ 40 x 30 x 10 cm

**CP-4314A Ayaklı**

Çıtır Kasa

◆ 40 x 30 x 14 cm

**CP-4314**

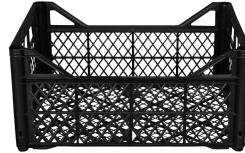
Çıtır Kasa

◆ 40 x 30 x 14 cm

**CP-4314B Mavi**

Çıtır Kasa

◆ 40 x 30 x 14 cm

**CP-4318**

Çıtır Kasa — Derin

◆ 40 x 30 x 18 cm

**CP-4030 Ayaklı**

Çıtır Kasa

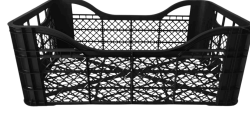
◆ 40 x 30 x 18 cm



**CP-4060**

Çıtır Kasa — Geniş

◆ 40 × 60 × 18 cm



**CP-4929**

Çıtır Kasa — Özel

◆ 49,5 × 29,5 × 18,3 cm



**CP-5030**

Çıtır Kasa — Geniş

◆ 50 × 30 × 12 cm

# Tavuk Kasaları

Canlı veya işlenmiş kümes hayvanlarının taşınması ve depolanmasında kullanılan büyük boyutlu plastik kasalardır. Gıda hijyenine uygun malzemeden üretilir. Kanatlı hayvancılık ve kesimhane lojistiğinde tercih edilir.



**CP-TVK**

Tavuk Kasası

◆ 57 x 96 x 26 cm

## EMAPlast

Türkiye'nin En Büyük Plastik Gıda Ambalaj Üreticilerinden Biri. Hijyen, kalite ve sürdürülebilirliği bir arada sunuyoruz.

İLETİŞİM

TELEFON

0 (338) 202 0170

E-POSTA

info@emaplast.com.tr

WHATSAPP

+90 544 598 64 65

## A D R E S

FABRİKA

Organize Sanayi Bölgesi

39. Cad No:4

70100

WEB

[www.emaplast.com.tr](http://www.emaplast.com.tr)

© 2024 EMA Plast — Tüm hakları saklıdır.

Ürün Kataloğu 2024 — 11 Kategori · 80+ Model